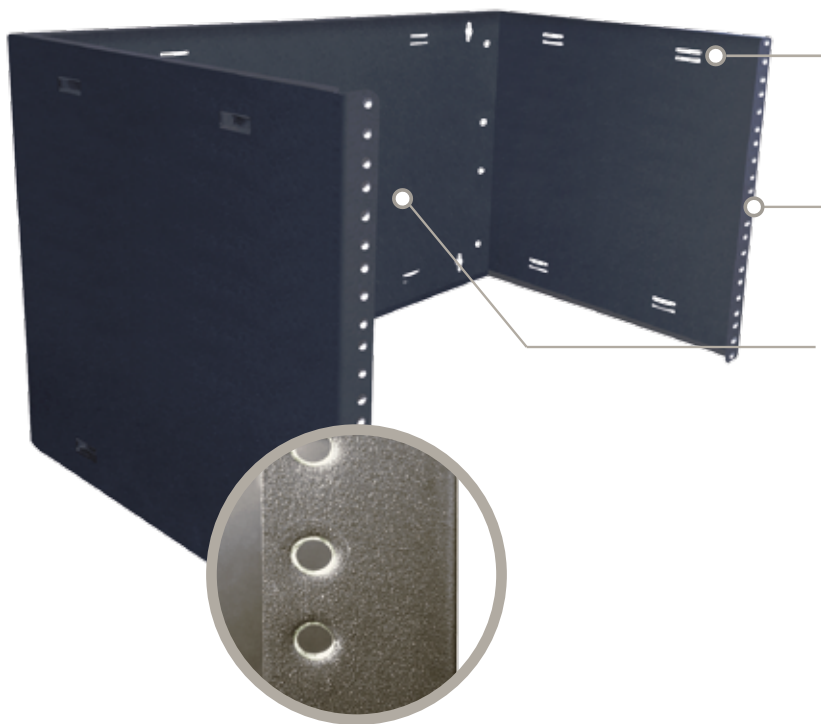


## CARACTERÍSTICAS DESTACADAS



### **GUÍAS PARA AMARRES**

Guías distribuidas uniformemente en los parales que permiten asegurar los cables a la unidad para evitar desconexiones accidentales.

### **ÁNGULOS DE MONTAJE**

Construcción plegada en ángulo de 90° que brindan excelente resistencia al soporte.

### **PASACABLES POSTERIOR**

Amplio pasacables ideal para transportar cables desde la parte posterior, al frente para la conexión de equipos.

Referencia:

**SS-7507**

Altura útil : 4U  
Profundidad : 304 mm ( 12" )  
Tipo Angulo : Roscado.

Material : Acero laminado tratada con procesos desengrasantes y fosfatizantes y acabados en pintura electrostática

**Capacidad** : 15 kg ( 33 Lb ).



El soporte de pared sin bisagra, se recomienda para realizar montajes en hogares y pequeñas empresas en donde no se requiere mayor grado de seguridad en la protección de los equipos.