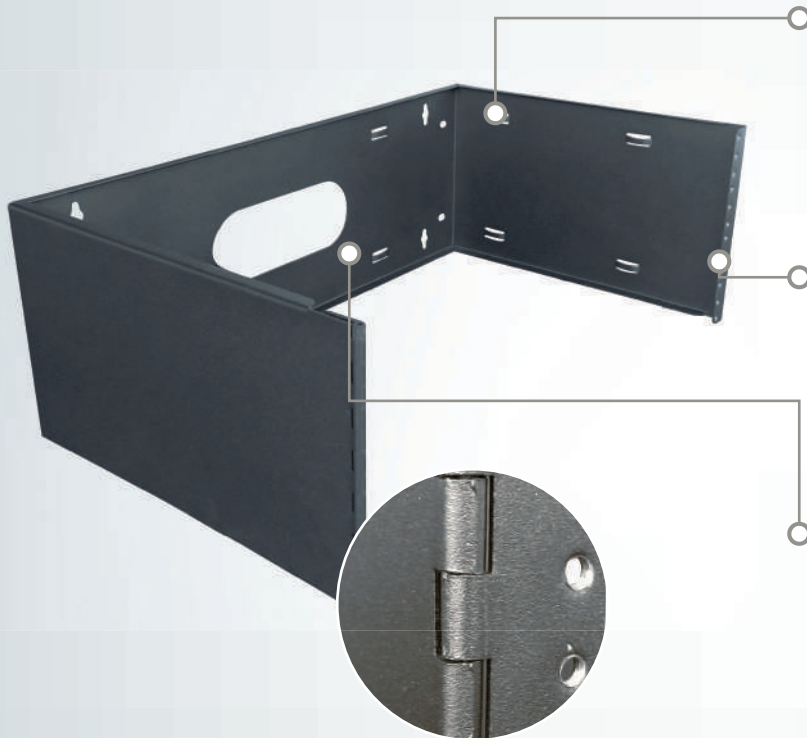


CARACTERÍSTICAS DESTACADAS



GUÍAS PARA AMARRES

Guías distribuidas uniformemente en los paraleles que permiten asegurar los cables a la unidad para evitar desconexiones accidentales.

BISAGRAS

Bisagras dispuestas en los ángulos de montaje que facilitan la instalación de equipos.

PASA CABLES POSTERIOR

Amplio pasa-cables, ideal para transportar cables desde la parte posterior al frente para la conexión de equipos.

El soporte de pared con bisagra, es una solución práctica y económica para realizar montajes de equipos en formato de 19".

Su sistema de bisagra permiten una apertura fácil y configurable, para realizar montajes y revisiones de manera rápida y segura.

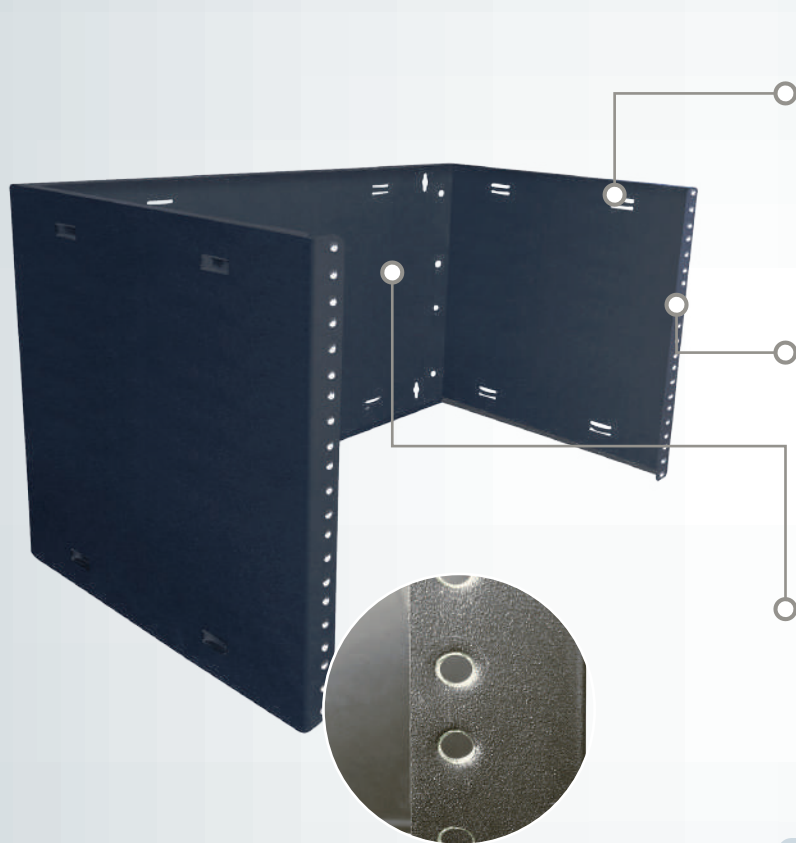
SOPORTE DE PARED CON BISAGRA

ANCHO EXTERNO : 525 mm (20,5")
FORMATO MONTAJE : 19" EIA / ECA-310E

CÓDIGO	ALTURA ÚTIL	FONDO	CAPACIDAD DE CARGA
SC-7500	4U	304 mm (12")	15 Kg (33 Lb)
SC-7501	6U	304 mm (12")	20 Kg (44 Lb)

CÓDIGO	ALTURA ÚTIL	FONDO	CAPACIDAD DE CARGA
SC-7502	1U	152 mm (6")	5 Kg (11 Lb)
SC-7503	2U	152 mm (6")	7 Kg (15 Lb)
SC-7504	3U	152 mm (6")	10 Kg (22 Lb)
SC-7505	4U	152 mm (6")	12 Kg (26 Lb)
SC-7506	6U	152 mm (6")	17 Kg (37 Lb)

CARACTERÍSTICAS DESTACADAS



GUÍAS PARA AMARRES

Guías distribuidas uniformemente en los paneles que permiten asegurar los cables a la unidad para evitar desconexiones accidentales.

ÁNGULOS DE MONTAJE

Construcción plegada en ángulo de 90° que brindan excelente resistencia al soporte.

PASA-CABLES POSTERIOR

Amplio pasa-cables ideal para transportar cables desde la parte posterior al frente para la conexión de equipos.

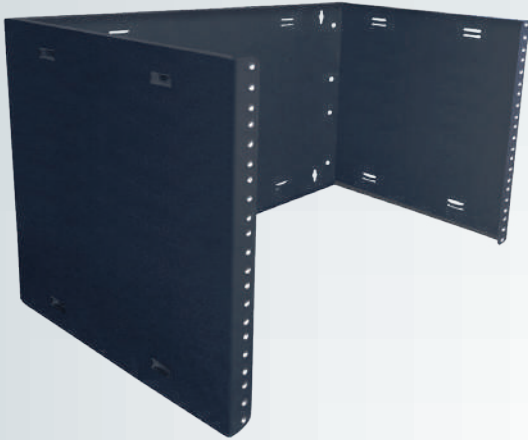
SOPORTE DE PARED
SIN BISAGRA

ANCHO EXTERNO : 525 mm (20,5")
FORMATO MONTAJE : 19" EIA / ECA-310E

El soporte de pared sin bisagra, se recomienda para realizar montajes en hogares y pequeñas empresas en donde no se requiere mayor grado de seguridad en la protección de los equipos.

CÓDIGO	ALTURA ÚTIL	FONDO	CAPACIDAD DE CARGA
SS-7507	4U	304 mm (12")	15 Kg (33 Lb)
SS-7508	6U	304 mm (12")	20 Kg (44 Lb)
SS-7509	7U	304 mm (12")	22 Kg (48 Lb)

CÓDIGO	ALTURA ÚTIL	FONDO	CAPACIDAD DE CARGA
SS-7510	2U	152 mm (6")	7 Kg (15 Lb)
SS-7511	3U	152 mm (6")	10 Kg (22 Lb)
SS-7512	4U	152 mm (6")	12 Kg (26 Lb)
SS-7513	6U	152 mm (6")	17 Kg (37 Lb)



VENTAJAS

Los **RACKS ABIERTOS DE PISO, PARED Y SOPORTES**, han sido diseñados para brindar una solución eficiente para el montaje de equipos en formato de 19", en donde se cuenta con un sitio dispuesto para el almacenamiento del rack no se requieren esquemas de seguridad altos para la protección de los equipos de personal no autorizado. El amplio portafolio de medidas permite contar con una solución apropiada para cada proyecto.



IDEAL PARA PUNTOS DE CONSOLIDACIÓN

Permite el montaje de múltiples equipos en formato de 19" para consolidar equipos y puntos de Red de Voz y Datos.



FACILIDAD DE INSTALACIÓN Y MANTENIMIENTO

Por tratarse de sistemas abiertos el acceso a los equipos, montaje y revisión de los mismos puede realizarse de manera frecuente.



SISTEMA DE FIJACIÓN

Todos los racks y soportes de Pared cuentan con guías de montaje que permiten fijar y asegurar el rack aumentando la estabilidad del mismo.



ADMINISTRACIÓN DE CABLES

Los racks y soportes cuentan con agujeros que permiten llevar cables desde los laterales o desde la pared hacia los puntos de conexión de los equipos de comunicaciones.



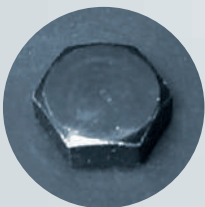
SUJECCIÓN DE CABLES

Posibilidad de asegurar cables de los laterales por medio de amarracables, para evitar desconexiones accidentales al realizar mantenimientos.



CONSTRUCCIÓN ROBUSTA

Diseñados para brindar la máxima capacidad de carga gracias a un esquema constructivo que aprovecha en su totalidad las propiedades de los materiales.



ESTABILIDAD

Los racks de Piso cuentan con agujeros que permiten su anclaje, evitando desplazamientos y aumentando la estabilidad de toda la unidad.



PROTECCIÓN ANTICORROSIVA

Elaborados en acero laminado en frío tratado con procesos desengrasantes y fosfatizantes con acabados en pintura electrostática horneada.